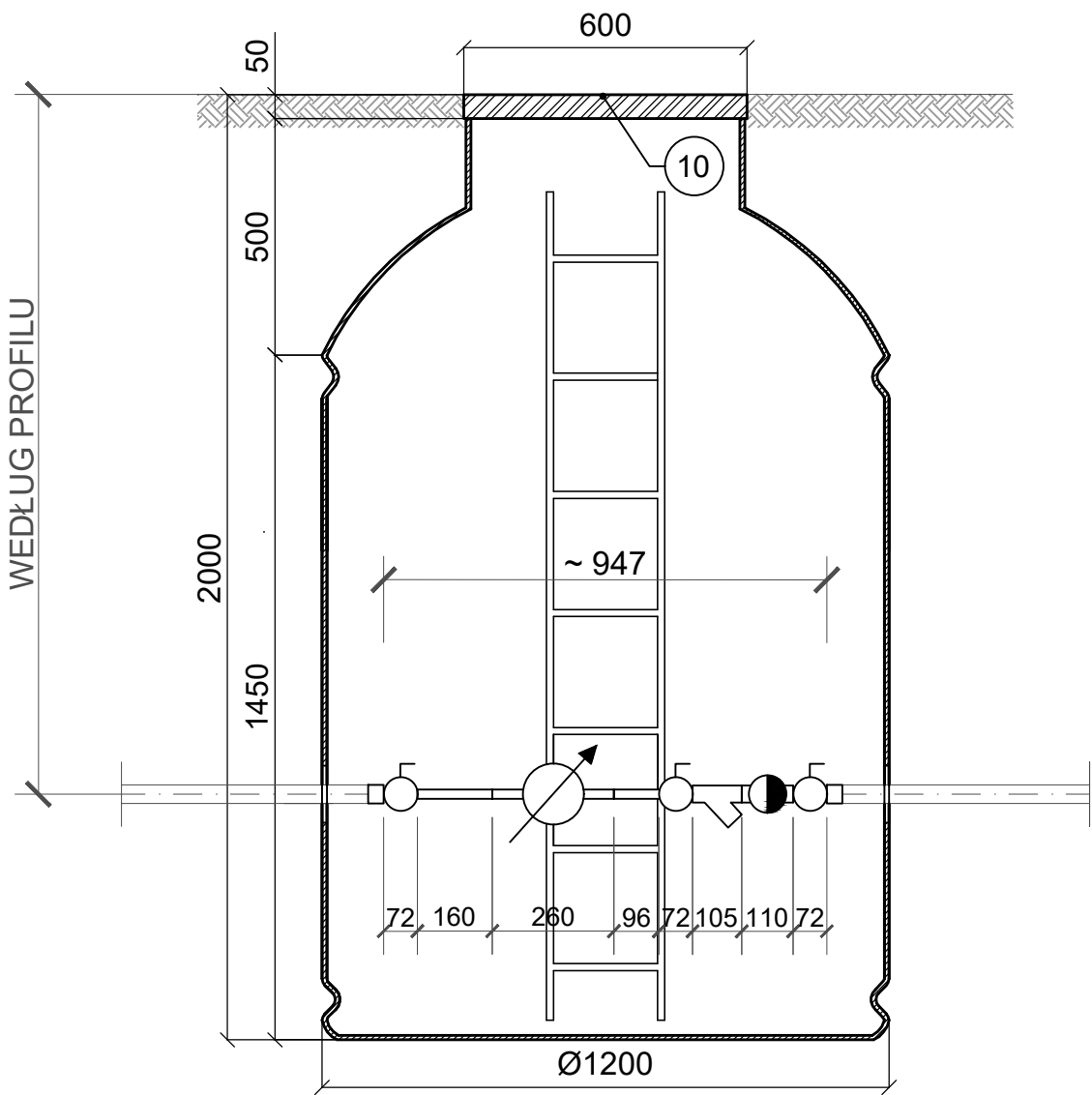


Przekrój A-A



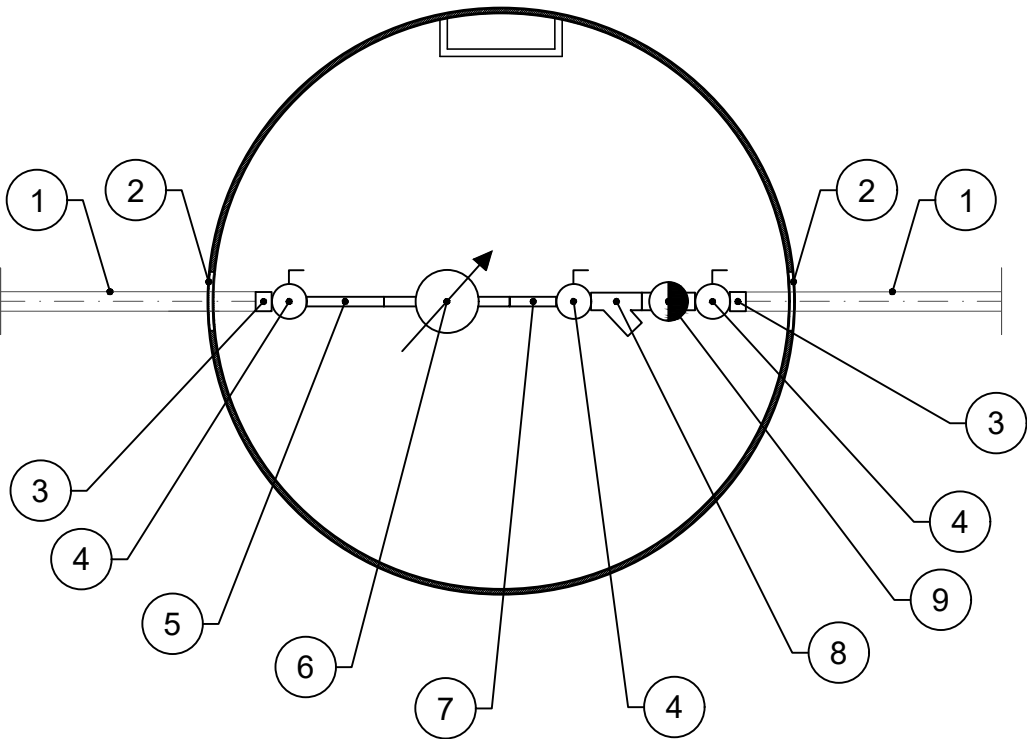
ZESTAW WODOMIERZOWY

Lp.	NAZWA	Ilość
1	Rura Dz50 PE PE100 SDR11	
2	Przejście szczelne do rur ciśnieniowych Dz50 mm	2
3	Przejście PE/mosiądz Dz50/DN32	2
4	Zawór odcinający DN32	3
5	Prostka 5d DN32	1
6	Wodomierz Diehl Metering Auriga DN32	1
7	Prostka 3d DN32	1
8	Filtr siatkowy Y222 DN32	1
9	Zawór antyskażeniowy Socla typ EA291NF DN32	1
10	Właz żeliwny DN600 D400	1


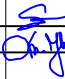
UWAGI:

- Lokalizacja studzienki wodomierzowej wg planu sytuacyjnego
- Studzienkę należy utrzymywać w stanie suchym,
- należy zastosować włazy typu szczelnego
- Przejście szczelne przez ścianę studni wodomierzowej wykonać za pomocą
wiertnicy do rur ciśnieniowych Dz63 mm

A



A

 PRIMTECH Szymon Kita tel: 506-340-000 www.primtech.pl	Funkcja	Imię i nazwisko	Nr uprawnień	Podpis
	Projektował br. sanit.	mgr inż. Łukasz Stachoń	SLK/4318/PWOS/12	
	Sprawdził br. sanit.	mgr inż. Dawid Krybus	SLK/6310/PWBS/16	
	Lokalizacja:	GMINA PAWONKÓW, OBRĘB KOŚMIDRY, DZIAŁKI EWIDENCYJNE NR: 489/30, 490/30		
	Nazwa projektu/Obiekt:	BUDOWA BOISKA WIELOFUNKCYJNEGO WRAZ Z ZADASZENIEM O STAŁEJ KONSTRUKCJI PRZY ZESPOLE SZKOLNO-PRZEDSZKOLNYM W KOŚMIDRACH		
	Nazwa rysunku:	SCHEMAT ZABUDOWY STUDNI WODOMIERZOWEJ		
Inwestor: Gmina Pawonków ul. Lubliniecka 16 42-772 Pawonków	Faza proj:	PROJEKT TECHNICZNY	Nr rysunku: SW-05	Nr egz.:
Data: MAJ 2024 r.	Skala:	1: ---		
Korzystanie z rozwiązań technicznych zawartych w niniejszym projekcie, w zakresie przekraczającym ustalenia umowy na opracowanie dokumentacji, wymaga pisemnego zezwolenia: PRIMTECH Szymon Kita				